

DYMACARE[®]
advanced protection *Plus*

**DIE ANTISEPTISCHE
GANZKÖRPER-WASCHUNG
MIT
2% CHLORHEXIDINE**

Für intensivbetreute + bettlägerige Patienten



WASCHSCHÜSSELN BERGEN EIN BEWIESENES INFEKTIONS-RISIKO

- Studien haben gezeigt, dass bei Verwendung von Waschschüsseln und Waschlappen das Risiko einer Kreuzkontamination besteht.
- Im Krankenhaus erworbene Infektionen wurden immer wieder mit der Verwendung von Waschschüsseln in Verbindung gebracht.
- Auch das Leitungswasser von Krankenhäusern kann kontaminiert sein.
- Waschschüsseln werden mehrmals am Tag, oft bei verschiedenen Patienten, benutzt, was das Risiko einer Kreuzkontamination erhöht.

62%
Eine Studien Analyse von Waschschüsseln zeigte, dass 62% der Schüsseln **KONTAMINIERT¹** sind.



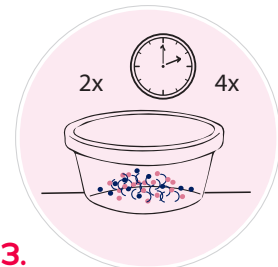
1.

Die häufigsten Kontaminationen sind vermutlich patienteneigene Bakterien.



2.

Bei der Entleerung der Schüssel verbleiben die Mikroorganismen oft innerhalb der Schüssel.



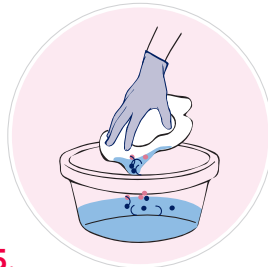
3.

Mikroorganismen gedeihen besonders in nasser und warmer Umgebung und vermehren sich mit der Zeit.



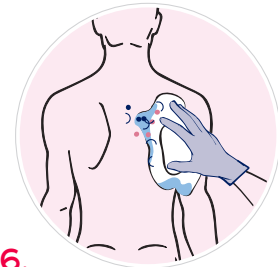
4.

Wenn die Schüssel erneut befüllt wird, sind Mikroorganismen im Wasser lebensfähig.



5.

Mit dem Wasser aus der Schüssel werden die Mikroorganismen aufgenommen.



6.

Der nächste Patient wird mit dem verunreinigten Wasser gereinigt.

DYMACARE® WASCHHANDSCHUHE & TÜCHER MACHEN SCHÜSSELN ÜBERFLÜSSIG

Reduziert die nosokomialen Risikofaktoren



Verbessert den Gesundheitsprozess

Steigert das Wohlbefinden der Patienten



Verbessert die Bewertung von Angehörigen & Freunden

UNSERE DYMACARE® CHLORHEXIDINE GANZKÖRPER-WASCHPRODUKTE:



WASCHHANDSCHUHE

- Einfache Handhabung • Erlaubt Pflegepersonal mit nur 1 Hand zu arbeiten.



Feuchttücher

- Einfache Handhabung • Kein zusätzliches Wasser & Spülen erforderlich
- Zeitsparender waschen

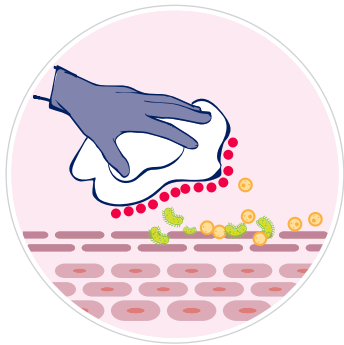


SHAMPOO CAP

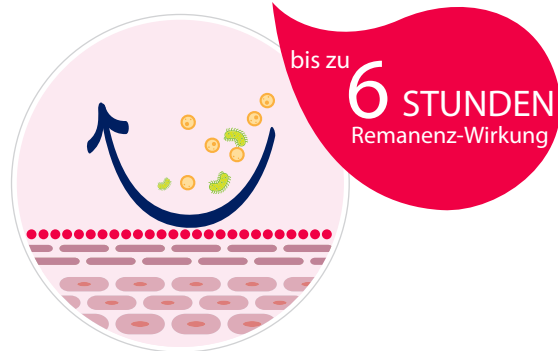
- Einfache Handhabung • Kein zusätzliches Wasser erforderlich
- Patient muss nicht aus dem Zimmer bewegt werden

REDUZIERT MULTIRESENTENTE ORGANISMEN AUF DER HAUT IHRES PATIENTEN MIT 2% CHLORHEXIDINE GLUCONATE

Im Gegensatz zu herkömmlichen Seifen und Körperwaschmitteln reduzieren Chlorhexidine-Gluconate-Waschhandschuhe & Tücher nachweislich die Ausbreitung von Bakterien, Viren oder anderen Mikroorganismen, die in Krankenhäusern vor der Aufnahme und auf der Intensivstation Krankheiten verursachen können.



Waschhandschuhe & Tücher mit Chlorhexidinelösung reinigen und vernichten wirksam negative Bakterien auf der Haut der Patienten.

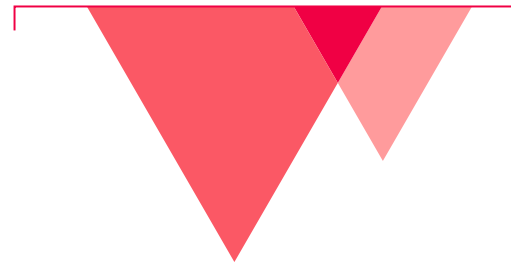


Die Chlorhexidinelösung bindet sich an die menschliche Haut und bildet über einen längeren Zeitraum eine Schutzschicht gegen infektiöse Bakterien.

PRODUKT-VORTEILE:

- 2% Chlorhexidine erzeugt einen starken antibakteriellen Effekt
- Bestens geeignet für Patienten vor der Aufnahme und zur präoperativen Waschung
- Wirkt bis zu 6 Std. gegen Pathogene
- Gut geeignet für die Ganzkörperwaschung
- Dermatologisch getestet
- Dickes, starkes Material - weich, doch stark genug für alle Reinigungsanforderungen
- Z Faltung bei Tüchern - sauber, sicher, einfach
- Kein GM - wurde nicht an Tieren getestet
- Enthält keine Parabene oder Alkohol
- Kann in Mikrowelle oder Wärmeschrank erwärmt werden

72%



Eine Studie zeigte, dass die Anwendung von 2% Chlorhexidine-Waschhandschuhen & Tüchern in der Nacht vor der Operation die SSI um 72%³ reduzierte.

2% tige Chlorhexidine-Waschhandschuhe + Tücher wirken nachweislich gegen Pathogene² einschließlich:

- Staphylococcus aureus
- Acinetobacter baumannii
- Eschericia coli
- Pseudomonas aeruginosa
- Enterococcus wirae
- MRSA

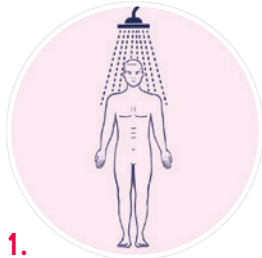


Referenzen:
 1. Hannah R, Allen M, Durbin A, Brecher S, Goodman R. Patient bath water as source of nosocomial microbiological contamination: an intervention study using chlorhexidine. J Health Safety Compliance Infect Control. 1999;3(4):180-184
 2. Independent laboratory, data on file.
 3. 1. Johnson A, Kapadia B, Daley J, Molina C, Mont M. Chlorhexidine reduces infection in knee arthroplasty. J Knee Surg. 2013; 26(03): 213-218.

GEBRAUCHSANWEISUNG:

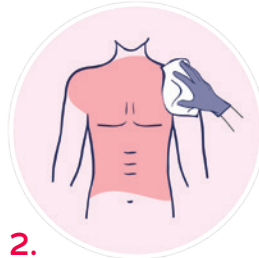
1 Packung ist für die Verwendung an 1 Patienten bestimmt und ermöglicht es, seinen gesamten Körper zu reinigen und zu desinfizieren. Das Pflegepersonal sollte unterstützen, wenn der Patient nicht in der Lage ist, Waschhandschuhe oder Tücher selbst zu benutzen. Shampoo-Caps enthalten eine große Kopfwaschhaube pro Packung. Jede Shampoo Cap ist für den Gebrauch durch einen einzelnen Patienten bestimmt. Sie reinigt und desinfiziert den Kopf und die Haare. Die Waschhandschuhe, Tücher & Shampoo Caps können erwärmt oder direkt aus der Packung verwendet werden. Lassen Sie die Haut nach der Reinigung an der Luft trocknen. Spülen Sie sie nicht ab. Vorsicht: Nicht im Gesicht und an Genitalien verwenden.

Waschhandschuhe & Tücher:



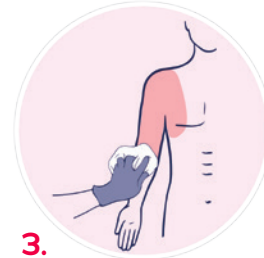
1.

Um die besten Ergebnisse zu erzielen, sollten Sie vor der Anwendung ein Bad nehmen oder duschen. 8 Handschuhe/Tücher stehen zur Verfügung.



2.

Verwenden Sie einen Handschuh/Tuch für den Brustbereich und einen Weiteren für den Rücken.



3.

Reinigen Sie mit einem Handschuh/Tuch den Arm, die Hand und den Achselbereich. Wiederholen Sie dies für den anderen Arm mit einem neuen Handschuh/Tuch.



4.

Reinigen Sie einen Beinbereich mit 1 Handschuh/Tuch. Wiederholen Sie dies mit einem Neuen beim anderen Bein.



5.

Verwenden Sie einen Handschuh/Tuch zur Reinigung von Leiste und Damm. Verwenden Sie einen Weiteren, um das Gesäß zu reinigen.



6.

Entsorgen Sie gebrauchte Handschuhe, Tücher und Verpackungen. Waschen Sie Ihre Hände.

Shampoo caps:



1.

Ziehen Sie vor Verwendung des Produktes Handschuhe an. In 1 Packung befindet sich eine Einwegkappe. Öffnen Sie die Packung und ziehen Sie sie über das Haar des Patienten.



2.

Massieren Sie es gut ein. Lassen Sie es einige Minuten einwirken, damit das Produkt das Haar reinigt und spült.



3.

Entfernen Sie sie. Sie brauchen nicht auszuspülen. Entsorgen Sie die gebrauchte Kappe und die Handschuhe in den Behälter.

INHALT

Aqua, Chlorhexidine, digluconate, Propylene glycol, PEG-6 Caprylic/capric glycerides, Bis-PEG/PPG-20/20 dimethicone, Parfum, Citric acid.

Produkt-Name:	2% Chlorhexidine Bed Bath Wipes	2% Chlorhexidine Wash Mitts	2% Chlorhexidine Shampoo Cap
Artikel-Nr.:	DY 909-8	DY 909 WM-8	DY 909 SC
Anzahl/Packung:	8	8	1
Packung/Karton:	30	30	30